

TENDENCIAS A LARGO PLAZO EN SEDIMENTOS Y BIOTA

Punto de control:

0565 - Huerva / Fuente de la Junquera
(SED)

Matriz:

Sedimentos

Zaragoza, abril de 2018

Índice

Introducción	2
Informes de sustancias peligrosas	3
Arsénico en peso	3
Cromo total en peso	3
Cobre en peso	4
Plomo en peso	4
Selenio en peso	5
Zinc en peso	5
Fluoranteno en peso	6
Antraceno en peso	6
Pentaclorobenceno en peso	7
Hidrocarburos aromáticos policíclicos en peso (PAH's)	8

La legislación actual sobre las sustancias peligrosas (tanto las sustancias prioritarias y otros contaminantes como las sustancias preferentes), dispone que se efectúen análisis de la tendencia a largo plazo de las concentraciones de determinadas sustancias, que tiendan a acumularse en los sedimentos o la biota.

Asimismo, indica que se tomarán medidas destinadas a garantizar que dichas concentraciones no aumenten significativamente en los sedimentos o en la biota.

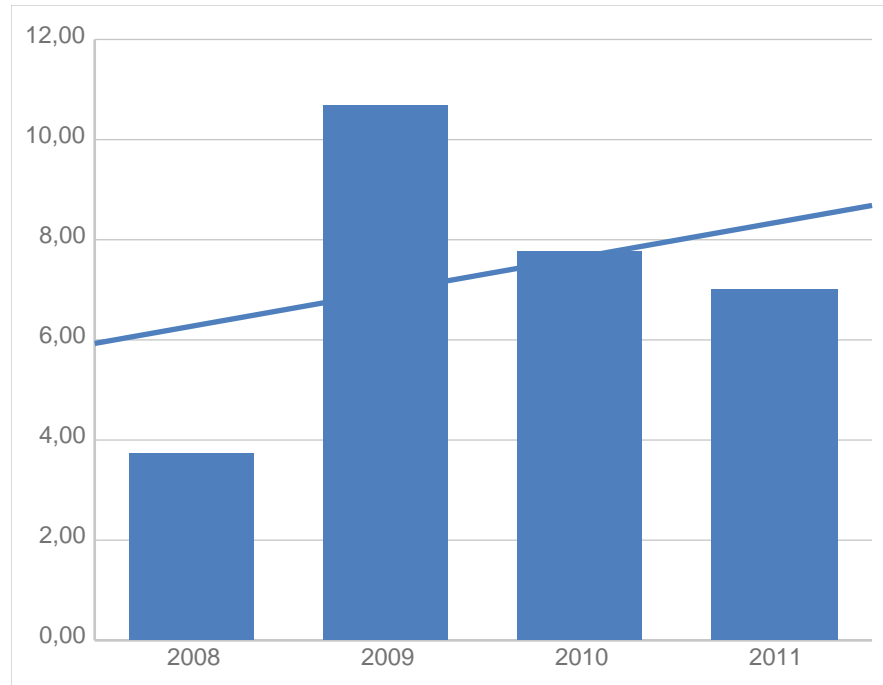
De acuerdo con esas disposiciones, se han recogido los resultados obtenidos en los diez últimos años, en los análisis de las sustancias indicadas en la normativa en los sedimentos y en la biota y se han elaborado las gráficas que se adjuntan en este documento, en las que se incluye una línea de tendencia.

Se hacen las siguientes aclaraciones a las gráficas que acompañan al documento:

1. Los resultados analíticos menores que el límite de cuantificación del analizador (<LC), que se recogen en el cuadro adjunto a la gráfica, no se han representado en la misma ni se han incluido en la elaboración de la tendencia lineal.
2. Cuando, para un parámetro determinado, no se disponen de 3 o más resultados superiores al LC, se ha optado por no hacer la gráfica correspondiente.
3. En el año 2012 la Confederación Hidrográfica del Ebro finalizó un estudio para la redefinición de la red de control de sustancias peligrosas. Dentro del estudio, al comprobar que alguna sustancia no se detectaba (<LC) o tenía concentraciones muy bajas, y que no se tenía constancia de su vertido aguas arriba del punto de control, se decidió dejar de analizar las sustancias que cumplían esos requisitos, en el punto de control y en la matriz ambiental correspondiente.

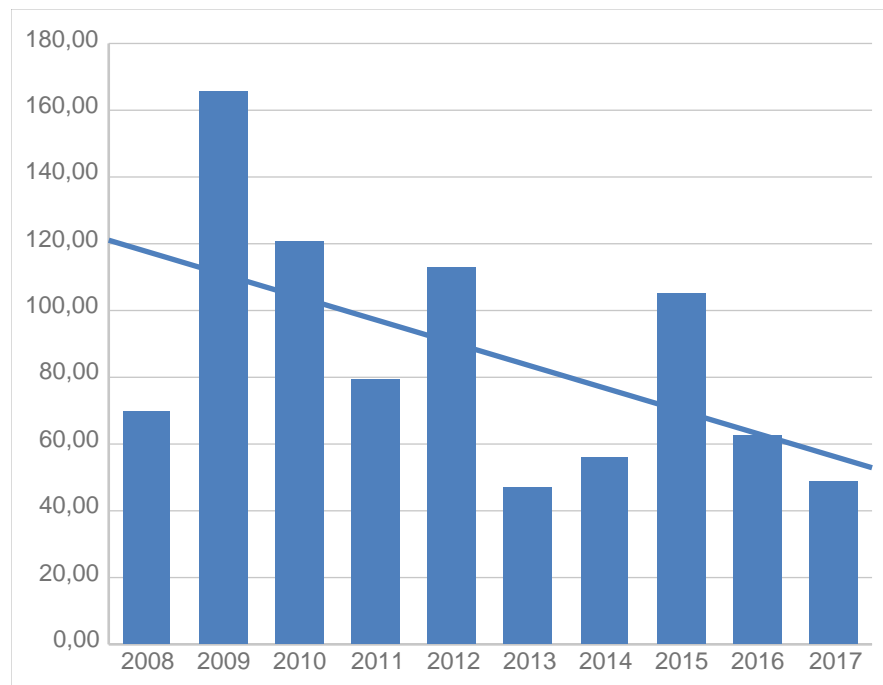
0565 - Huerva / Fuente de la Junquera (SED)
Arsénico en peso (mg/Kg de peso seco)

Año	Resultado analítico	Valor
2008	3.74	3,74
2009	10.7	10,70
2010	7.78	7,78
2011	7.01	7,01



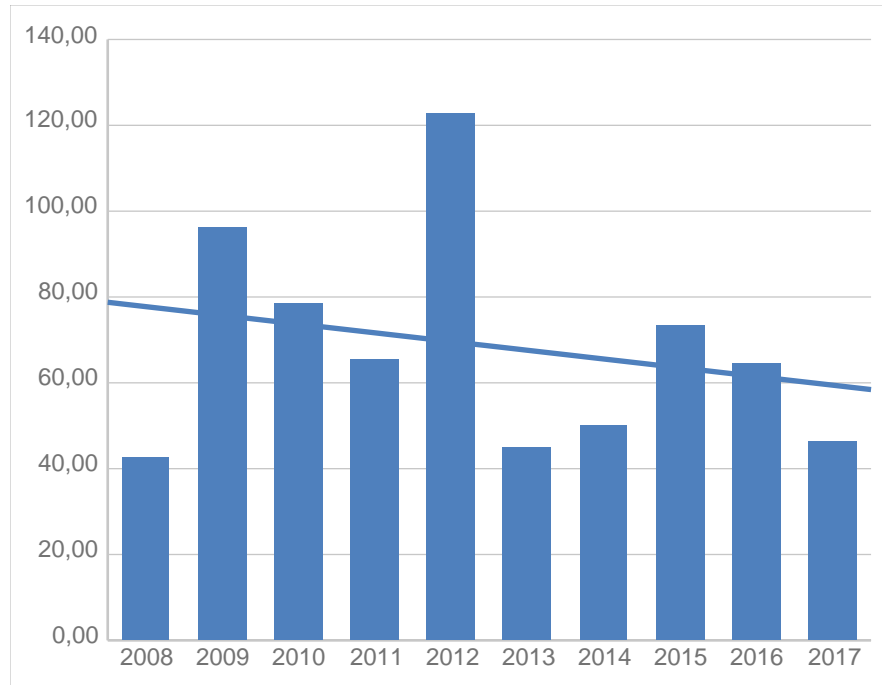
0565 - Huerva / Fuente de la Junquera (SED)
Cromo total en peso (mg/Kg de peso seco)

Año	Resultado analítico	Valor
2008	69.8	69,80
2009	166	166,00
2010	121	121,00
2011	79.8	79,80
2012	113	113,00
2013	47	47,00
2014	56.3	56,30
2015	105	105,00
2016	63	63,00
2017	49	49,00



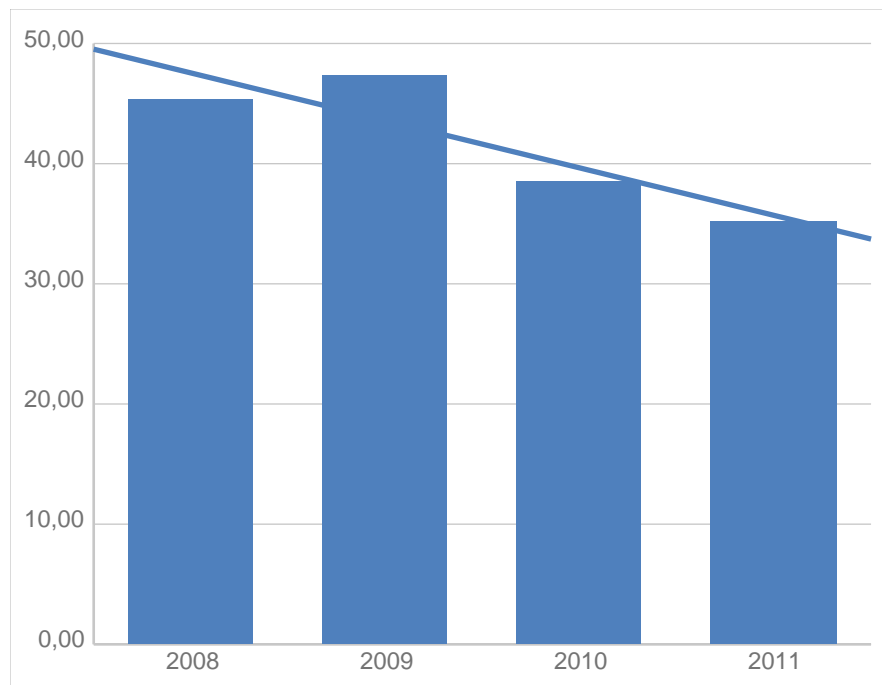
0565 - Huerva / Fuente de la Junquera (SED)
Cobre en peso (mg/Kg de peso seco)

Año	Resultado analítico	Valor
2008	42.8	42,80
2009	96.1	96,10
2010	78.4	78,40
2011	65.7	65,70
2012	123	123,00
2013	45.0	45,00
2014	50.3	50,30
2015	73.7	73,70
2016	64.5	64,50
2017	46.5	46,50



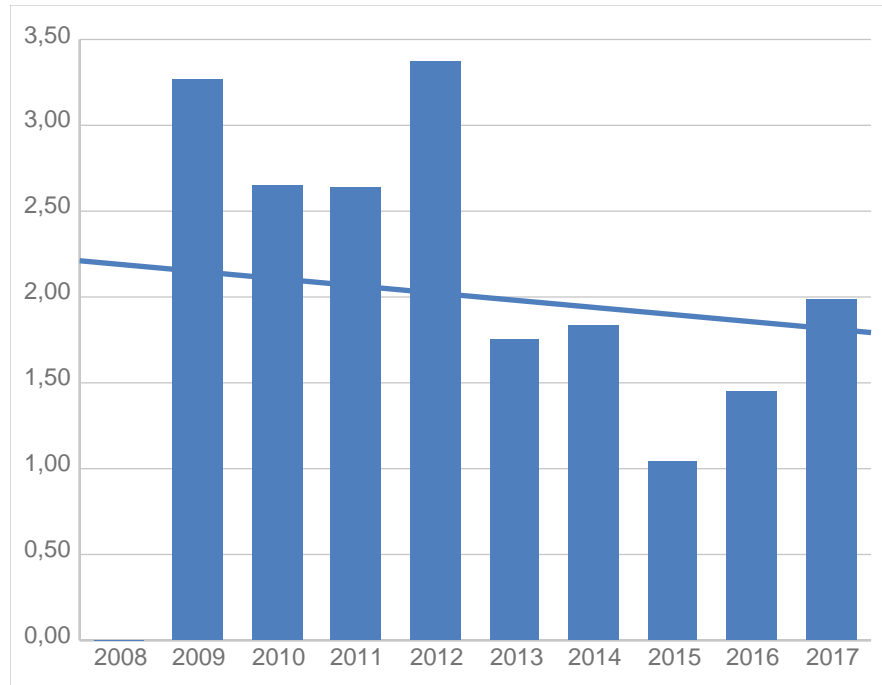
0565 - Huerva / Fuente de la Junquera (SED)
Plomo en peso (mg/Kg de peso seco)

Año	Resultado analítico	Valor
2008	45.4	45,40
2009	47.4	47,40
2010	38.5	38,50
2011	35.2	35,20



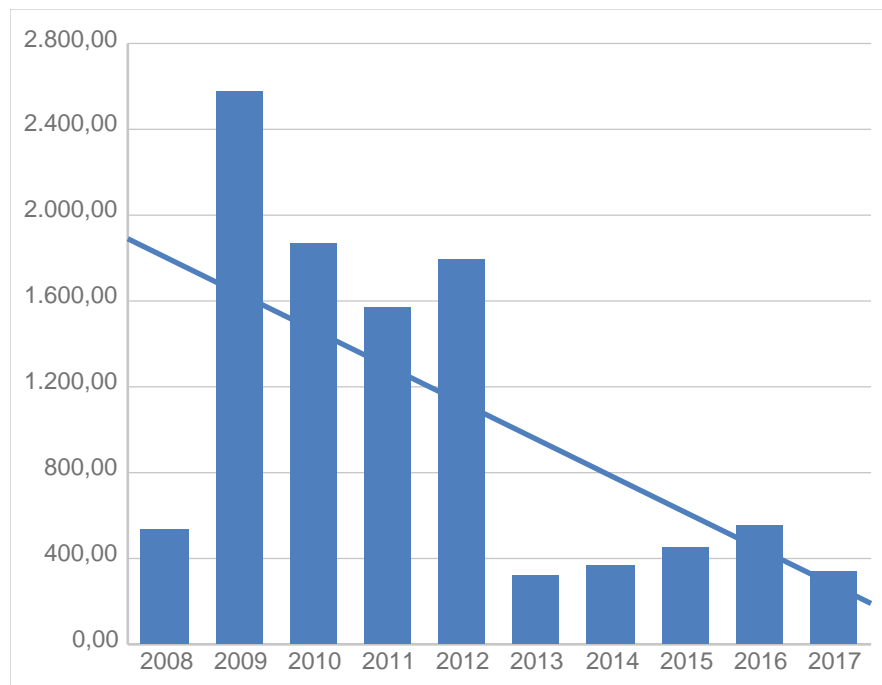
0565 - Huerva / Fuente de la Junquera (SED)
Selenio en peso (mg/Kg de peso seco)

Año	Resultado analítico	Valor
2008	<1.2	--
2009	3.27	3,27
2010	2.65	2,65
2011	2.64	2,64
2012	3.38	3,38
2013	1.76	1,76
2014	1.84	1,84
2015	1.04	1,04
2016	1.45	1,45
2017	1.99	1,99



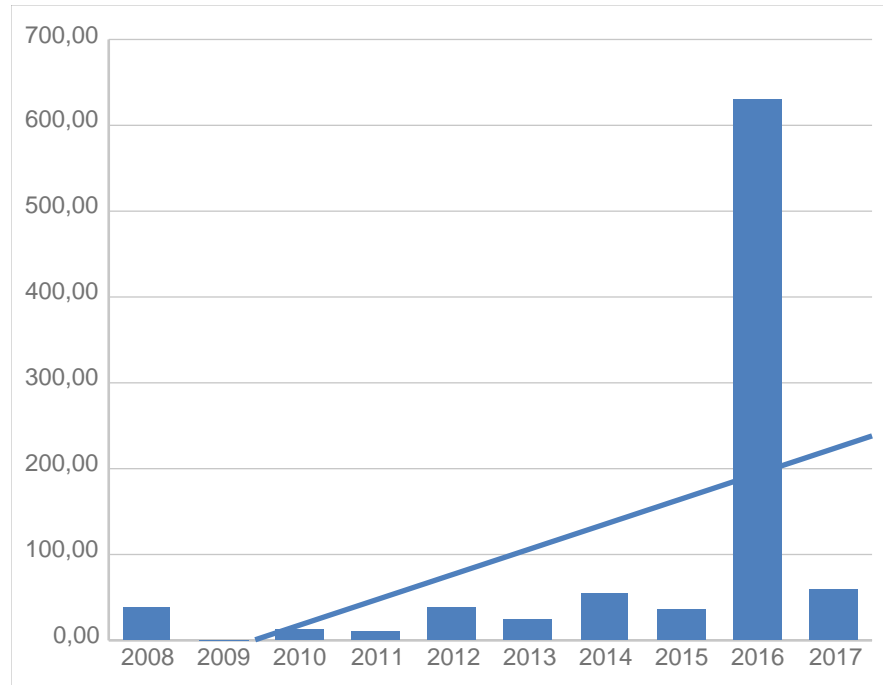
0565 - Huerva / Fuente de la Junquera (SED)
Zinc en peso (mg/Kg de peso seco)

Año	Resultado analítico	Valor
2008	534	534,00
2009	2580	2.580,00
2010	1870	1.870,00
2011	1570	1.570,00
2012	1800	1.800,00
2013	326	326,00
2014	367	367,00
2015	457	457,00
2016	561	561,00
2017	338	338,00



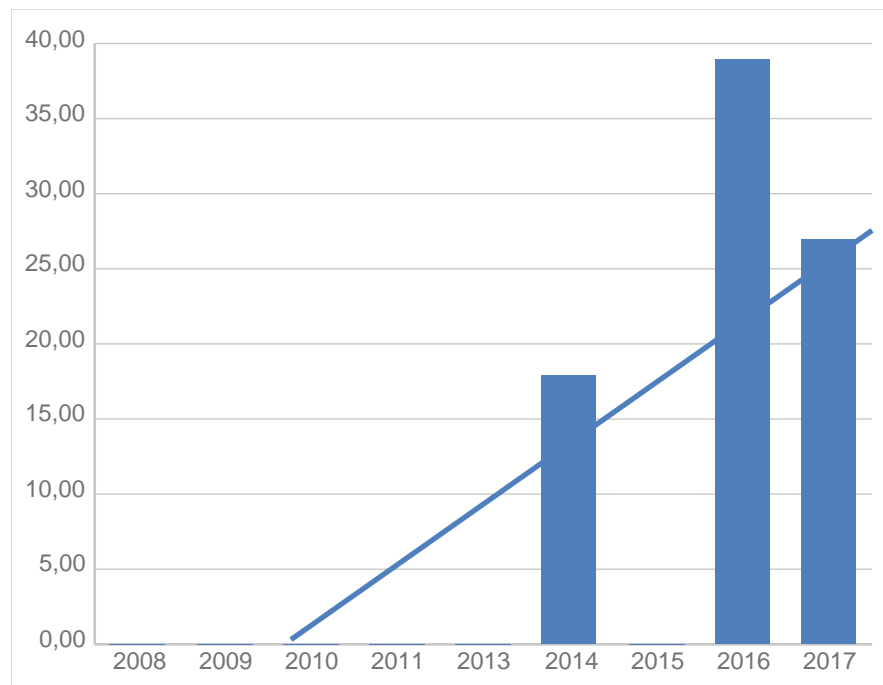
0565 - Huerva / Fuente de la Junquera (SED)
Fluoranteno en peso ($\mu\text{g}/\text{Kg}$ de peso seco)

Año	Resultado analítico	Valor
2008	38	38,00
2009	<10	--
2010	14	14,00
2011	11	11,00
2012	40	40,00
2013	26	26,00
2014	55	55,00
2015	37	37,00
2016	630	630,00
2017	61	61,00



0565 - Huerva / Fuente de la Junquera (SED)
Antraceno en peso ($\mu\text{g}/\text{Kg}$ de peso seco)

Año	Resultado analítico	Valor
2008	<10	--
2009	<10	--
2010	<10	--
2011	<10	--
2013	<5	--
2014	18	18,00
2015	<5	--
2016	39	39,00
2017	27	27,00



0565 - Huerva / Fuente de la Junquera (SED)
Pentaclorobenceno en peso ($\mu\text{g}/\text{Kg}$ de peso seco)

Año	Resultado analítico	Valor
2008	<10	--
2009	<10	--
2010	<10	--
2011	<10	--

Cuando no se disponen de 3 o más resultados superiores al LC, se ha optado por no mostrar la gráfica correspondiente

0565 - Huerva / Fuente de la Junquera (SED)

Hydrocarbons aromatic polycyclic in weight (PAH's) ($\mu\text{g}/\text{Kg}$ of dry weight)

■ Resultado analítico ■ Valor

Parámetro	2008	2009	2010	2011	2012	2013	2014	2015	2016	2017
Benzo(a)pireno en peso	29	<10	11	<10	16	10	44	19	172	35
	29	0	11	0	16	10	44	19	172	35
Benzo(b)fluoranteno en peso	39	<10								
	39	0								
Benzo(k)fluoranteno en peso	18	<10								
	18	0								
Benzo(b)+benzo(k)fluoranteno en peso			24	<20	40	26	85	46	464	77
			24	0	40	26	85	46	464	77
Benzo(ghi)perileno en peso	40	<10								
	40	0								
Indeno(1,2,3-cd)pireno en peso	25	<10								
	25	0								
Bz(ghi)perileno+Ind(123cd)pireno en peso			26	<20	29	14	50	32	250	67
			26	0	29	14	50	32	250	67
Total	151	0	61	0	85	50	179	97	886	179

